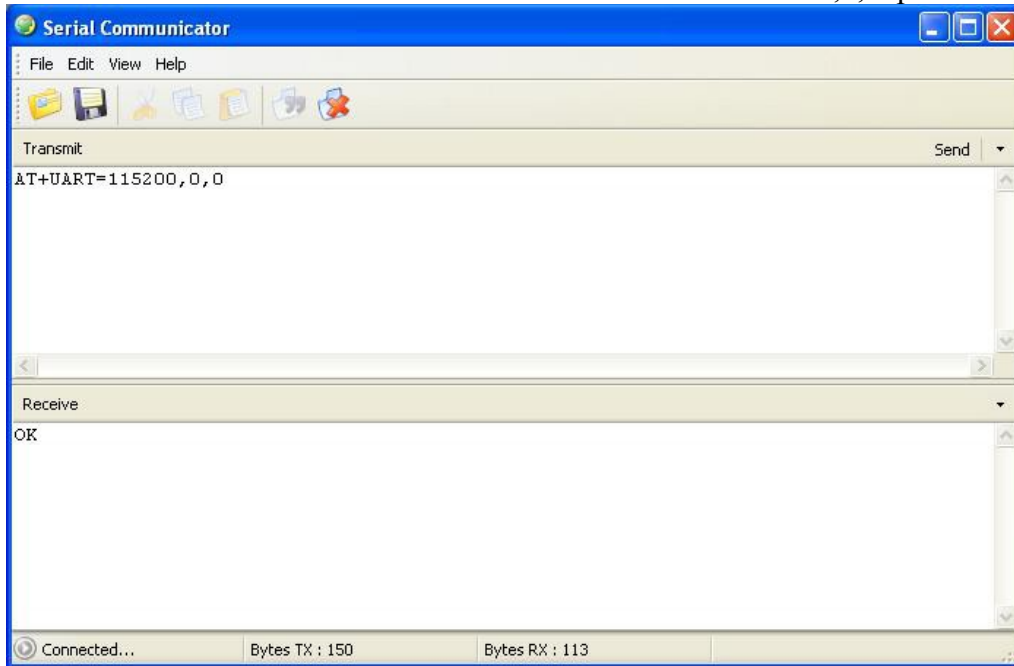
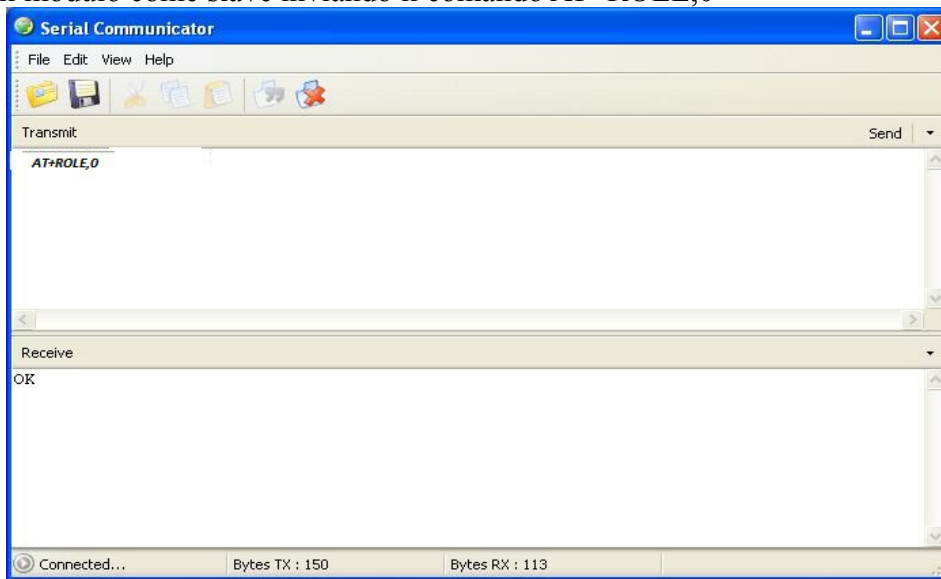




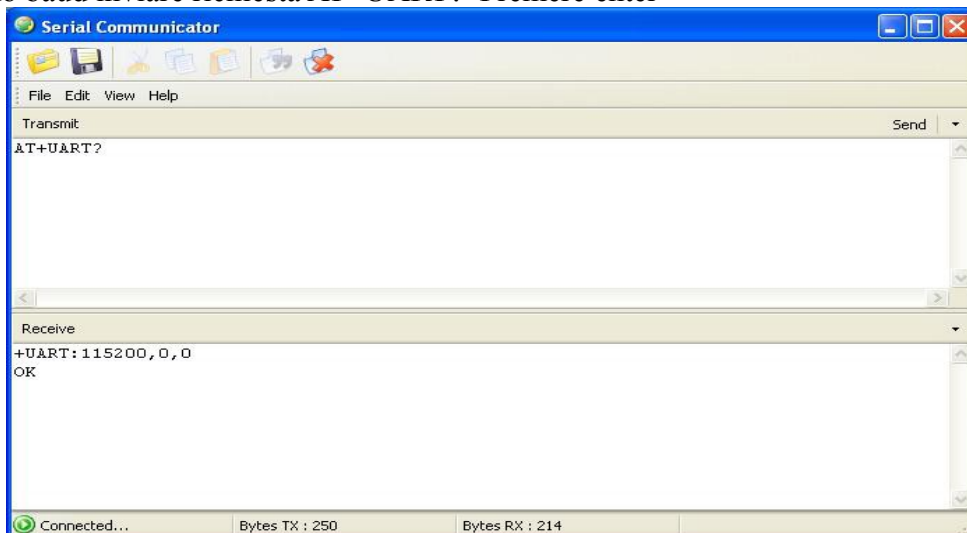
impostiamo la velocità di comunicazione col comando AT+UART=115200,0,0 premere enter



Impostiamo il modulo come slave inviando il comando AT+ROLE,0

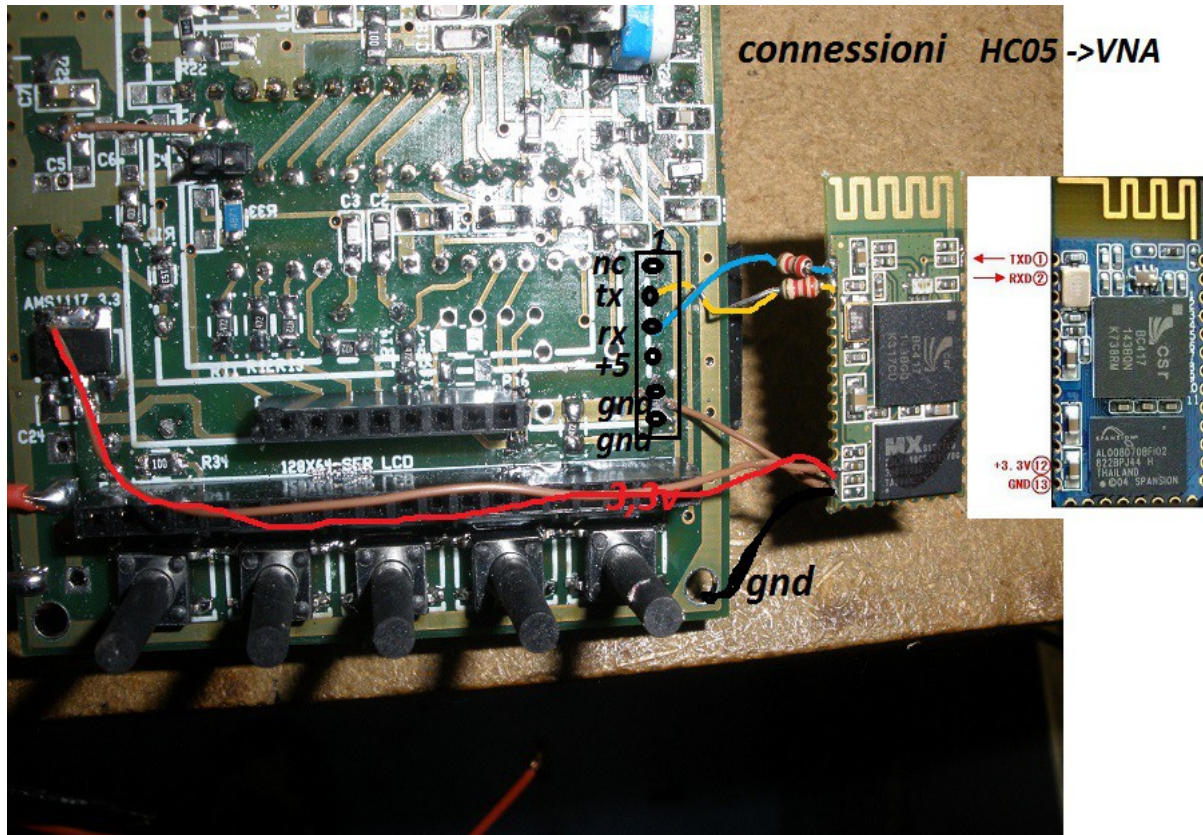


Verifichiamo baud inviando richiesta AT+UART? Premere enter



Il modulo è configurato secondo le nostre necessità , adesso colleghiamolo al VNA

PSW modulo è 1234



Una volta collegato possiamo impostare il nostro pc e fare in modo che riconosca la periferica ricordarsi che la PSW è 1234.